

Invitation au webinaire AKUSTIKA

Date Lundi, 09. mars 2026, de 13h00 à 17h30
Si vous ne pouvez pas suivre la formation en ligne ce jour-là, inscrivez-vous quand même. Vous pourrez visionner les présentations dans les 60 jours suivant l'événement.

Coût par personne Membres AKUSTIKA CHF 54.00
Non-membres CHF 87.00

Inscription Vous pouvez vous [inscrire](#) en ligne jusqu'au début du webinaire.

Avant l'événement, vous recevrez un lien qui vous permettra d'accéder à cette formation continue en ligne. Nous nous réjouissons de votre inscription.

Programme

13h00 Accueil



Modération

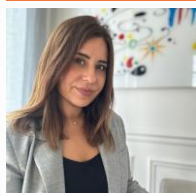
par Patrick Burri, vice-président AKUSTIKA



La musique dans l'adaptation des aides auditives

Intervenant : Christophe Lesimple, Audiological Researcher chez Sonova Group

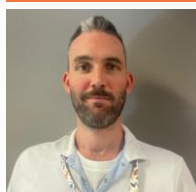
L'adaptation des appareils auditifs est un processus complexe qui prend en compte essentiellement l'amélioration de la compréhension de la parole. Il ne faut pas pour autant négliger l'importance de la perception de la musique pour certains malentendants. Cette présentation résume différents aspects (acoustiques, psychoacoustiques et technologiques) à considérer lors de l'adaptation et du suivi prothétique pour des malentendants ayant des attentes spécifiques pour la musique.



Méthodes thérapeutiques contre les acouphènes

Intervenante: Stéphanie Degaine

Cette intervention aborde l'acouphène pulsatile du point de vue d'une patiente. Après un rappel des différents types d'acouphènes, elle se concentre sur les spécificités de l'acouphène pulsatile : mécanismes, errance médicale, étapes clés du diagnostic et causes fréquentes. L'accent est mis sur l'importance d'un diagnostic fiable et d'une prise en charge adaptée, avant un partage d'expérience personnelle et un temps d'échange avec le public.



Otoneurologie et audiométrie clinique

Intervenant : Sacha Borloz, Audioprothésiste et audiologiste à l'hôpital fribourgeois

L'audiologie clinique nous est familière à tous dans notre quotidien professionnel. L'otoneurologie, en revanche, est une branche de la neurologie qui traite des troubles du système auditif et vestibulaire. Sacha Borloz, audiologiste à l'hôpital de Fribourg, nous donne un aperçu pratique des interfaces entre ces deux domaines à l'aide d'un cas concret. Il présente les procédures diagnostiques et explique le réflexe vestibulaire ainsi que son importance pour l'audiologie.

17h30 Fin